

Inbjudan till teckning av aktier i **BiBB** Instruments AB

Inför planerad notering på **AktieTorget**

Fredrik Lindblad, VD
Dr Charles Walther, Grundare
Stockholm den 29 september 2017

En lanserad innovation
som möjliggör tidigare
och mer exakt
cancerdiagnostik

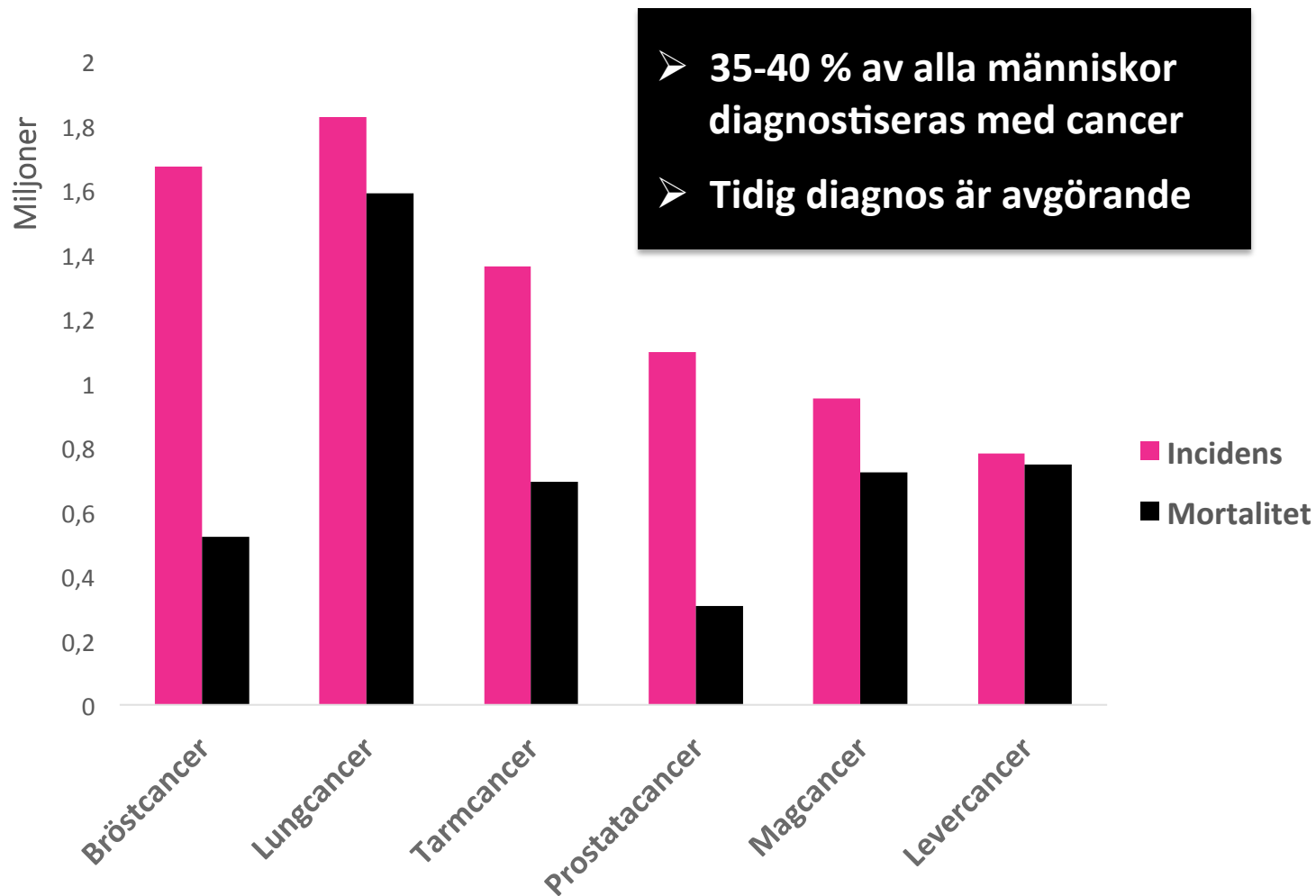


KORT INTRO

- *"Tumörborren"* vann TV4 Uppfinnarna
- BiBBInstruments AB grundat 2013 av Dr Charles Walther
- Utvecklar medicintekniska engångs-instrument för cancerdiagnostik
- EndoDrill®, en produktfamilj av biopsi-instrument
- Vanligaste cancerformerna
- Första instrumentet lanserades i Sverige i augusti 2017
- **Publik nyemission och listning på AktieTorget sep-okt**



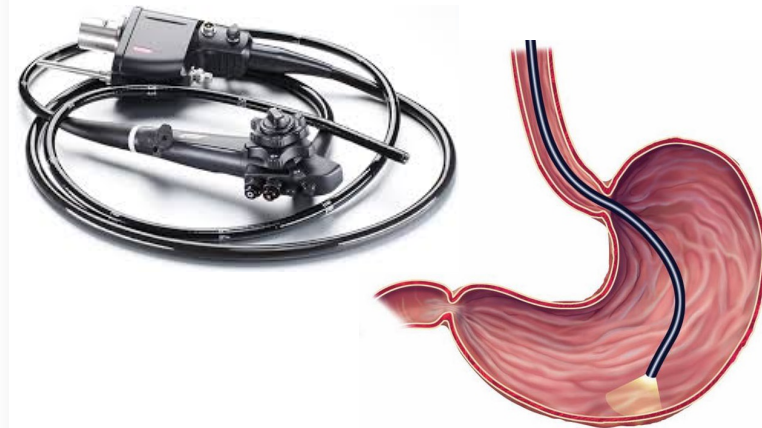
CANCER DRABBAR MILJONER



ENDOSKOPI & BIOPSI

- **Flexibel endoskopi** – en av världens vanligaste undersökningsmetoder.
- Naturliga kroppsöppningar används - magsäck, tarmar, lunga m m
- Det görs mer än 100 miljoner vävnadsprovtagningar, **biopsier**, årligen för att diagnostisera de vanligaste cancer-sjukdomarna.
- **Flexibla biopsi-instrument** – vävnadsprover (biopsier) tas med biopsitång eller -nål
- **Stela, korta biopsi-instrument** – nålinstrument tar vävnadsprover i organ såsom bröst, lever och prostata

Böjbara slangliknande
kamerainstrument



Flexibla biopsi-
instrument

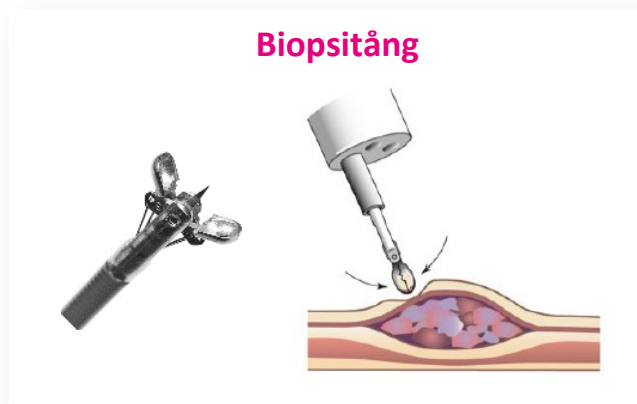


Stela biopsi-
instrument

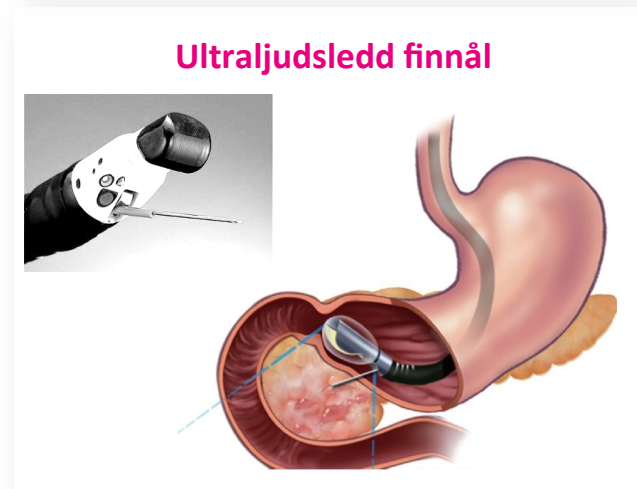


VÄLKÄNT KLINISKT PROBLEM

- Nya riktade behandlingsformer ökar kraven på större vävnadsprover, djupa tumörer är särskilt utmanande!



- Tar **ytliga vävnadsprover**, ej djupt växande tumörer
- Missar ca 40-65 % av fallen



- “**Cellsmörja**” av lösryckta, utspädda celler
- Missar ca 40 % av fallen
- Räcker ej för fullständig diagnos

=> missar en stor andel av de djupa tumörerna, krävs solida vävnadsbitar

MARKNADEN

Globala endoskopimarknaden 2013	\$26,1 miljarder
Tillväxt (CAGR)	8%
Antal konkurrenter	> 45
Koncentration	> 50% delas av 3 företag
Regioner	USA ca 45%, Europa ca 24%

Källa: F&S 2014

Flexibla endoskop

Stela endoskop

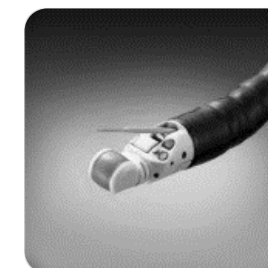
Utrustning

Tillbehör

- Biopsi-engångsinstrument såsom nålar, tänger m m
- **Ca \$8 miljarder**, 30% av den endoskopimarknaden
- Årligen säljs det globalt ca **73 miljoner biopsitänger** (QYR 2015)
- De största tillverkarna av engångsinstrument är Olympus (14%), Boston Scientific (12%), Karl Storz (10%) respektive Cook (9%)

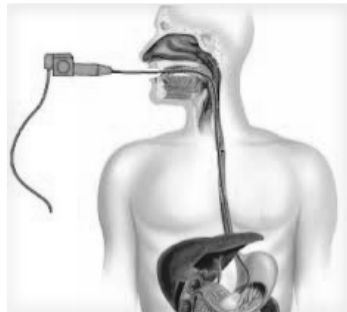
Johnson & Johnson

OLYMPUS

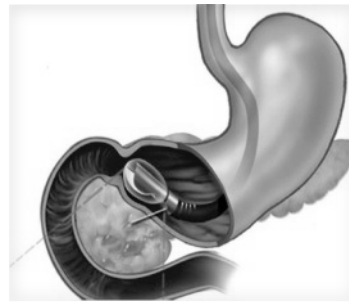


DIAGNOSTIK AV DJUPA TUMÖRER

Biopsitång
(vid upptäckt)



Ultraljudsledd
finnål



Röntgenledd
biopsi



Operation



Lägre kostnad
Lägre risk

Högre kostnad
Större risk

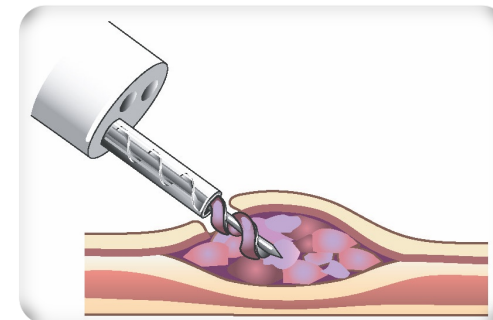
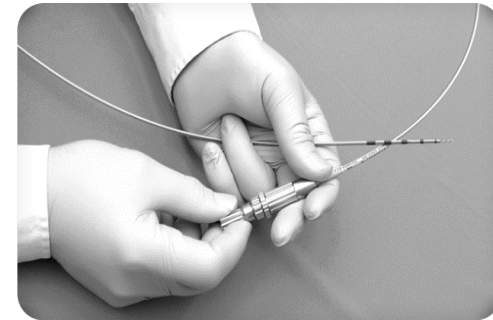
Inte tillräckligt med vävnad...osäker diagnos ...vänta och se...ny undersökning...kirurgi med eller utan diagnos

För diagnos av djupare tumörer används flera metoder idag – ingen optimal

ENDODRILL®

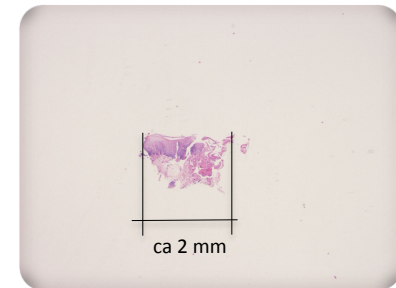
- Engångsinstrument med **patenterad borrhfunktion**
- Ger **djupa prover** av misstänkta tumörer
- Erbjuder en **universell funktion** som kan användas i många EndoDrill-instrument:
 - gemensamma komponenter
 - liknande regulatoriska krav
 - gemensamt patentskydd

Möjliggör tidigare och mer exakt cancerdiagnostik

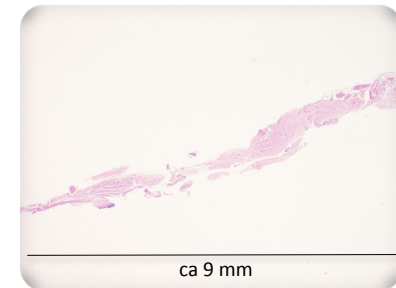


KLINISKA STUDIER

- **EndoDrill® GI Upper**, första produkten för magsäckscancer
- 60 patienter vid Skånes universitetssjukhus och några andra sjukhus
- Publicerad randomiserad studie i Lund **EndoDrill® GI Upper** gav, jämfört med biopsitång, signifikant
 - större totala biopsier
 - större andel submukös/djup vävnad
 - inga allvarliga komplikationer noterades
- Tre pågående forskningsstudier



Prov med tång



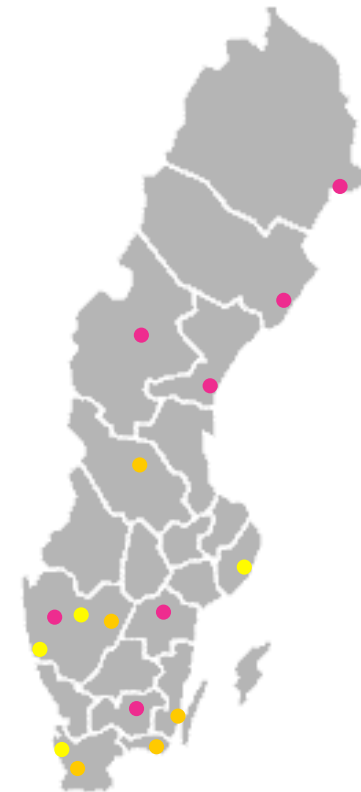
Prov med EndoDrill®

ENDODRILL® GI UPPER

BIBB
INSTRUMENTS

LANSERAD I AUG 2017

- Djupa magsäckstumörer
- Listpris: 7 995 kr per engångsinstrument
- Potentiella kandidater: ca 800 000 patienter
- Lanserat i Sverige i augusti 2017
- Levererad till sju sjukhus
- En mängd offertförfrågningar
- Utbildning av sjukhus pågår
- Säljchef ska rekryteras
- Annonsering, kundbesök, mässor



ENDODRILL® - PRODUKTPORTFÖLJ

Diagnos av världens vanligaste cancerformer

Magsäckscancer



EndoDrill® GI Upper
~ 6 mdkr

Tarmcancer



EndoDrill® GI Lower
~ 1-2 mdkr

Lungcancer



EndoDrill® Lung
EndoDrill® Lung EBUS
~ 3 mdkr

Förträngningar



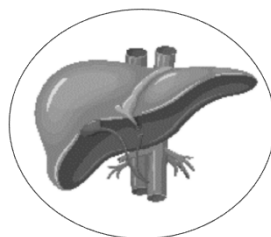
EndoDrill Therapy
~ 300 mnkr

Forskningsprojekt
EndoDrill® Model X
> 10 mdkr

Bröstcancer



Levercancer

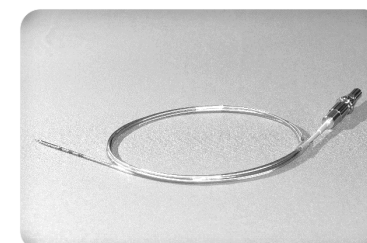


Prostatacancer



EndoDrill® Needle
~ 2-3 mdkr

EndoDrill® flexibla
biopsi-instrument



2018-2019

EndoDrill® stelt
biopsi-instrument



2018

PATENT/IP

- Två patentfamiljer för biopsi-instrument.
- Skyddar flera kommande produkter.

PATENTFAMILJ 1 - "ENDODRILL" – giltigt till augusti 2033

- Brett första patent
- Beviljade patent i Kina och Australien
- Meddelande om avsikt att bevilja från det europeiska patentverket
- Under behandling i USA, Kanada och Indien

PATENTFAMILJ 2 - "HANDTAGET" – giltigt till juni 2035

- Mer produktspecifik patentansökan
- PCT - positivt utlåtande från europeiska patentmyndigheten
- I nationell fas i Europa, USA, Kanada, Kina, Indien, Japan och Australien

- Varumärket EndoDrill® är registrerat.
- Nya patentansökningar planeras.

TEAM BIBB



Dr Charles Walther

- Grundare / styrelsemedlem
- Styrelsemedlem
- CMO



LUNDS
UNIVERSITET



REGION
SKÅNE

Erik Von Schenck

- Styrelseordförande

Dr Stephan Dymling

- Styrelsemedlem
- CTO



Fredrik Lindblad

- VD



Professor Bruno Walther

- Styrelsemedlem
- CSO



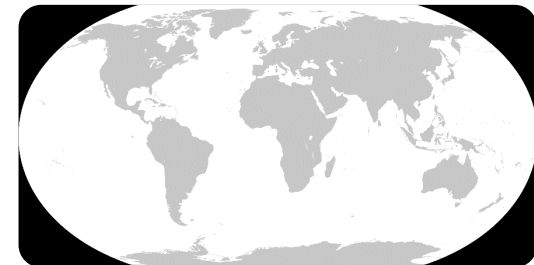
LUNDS
UNIVERSITET



REGION
SKÅNE

AFFÄRSMODELL

- Portfölj med **nisch- och volymprodukter**.
- Instrumenten positioneras i **high-end segmentet**
- Bolagets **flexibla instrument** för djupa tumörer i mage, tarmar och lunga prissätts i intervallet 3 000-8 000 SEK
- **EndoDrill® Needle**, för biopsitagning i bröst, lever, lymfkörtlar, prostata m m, pris <500 SEK
- Utvecklingsstrategi:
 - CE-märkt flergångsinstrument →
 - Kliniska studier (*Proof-of-Concept*) →
 - Tillverkning av sterila engångsinstrument →
 - Lansering av CE-märkt engångsinstrument
- Nära samarbete med kirurger/skopister på referenssjukhus
- **EndoDrill® GI Upper** första instrumentet
- Skandinavien i egen regi
- Global distributionspartner 2019



MILSTOLPAR 2017-2019

2017 Q3-Q4

- **Publik nyemission ca 13 MSEK**
 - Alla i styrelse och ledning tecknar aktier
 - Teckningsförbindelser ca 4,6 MSEK
- **Listning på AktieTorget**

2018

- Förstärkning av organisationen
- Säljaktiviteter och utbildning av sjukhus
- Nya patentansökningar
- Lansering EndoDrill® GI Lower
- Lansering EndoDrill® Lung
- Nyemission
- Lansering EndoDrill® Needle

2019

- Lansering EndoDrill® Lung EBUS
- Lansering EndoDrill® Therapy
- Affärssdiskussioner med Global distributionspartner

Nyemission 13 MSEK



NUVARANDE ÄGARE

Ledning & styrelse äger ca 65% före emissionen

Samtliga ägare tecknar aktier i den publika nyemissionen

Ägare	Antal aktier	Ägarandel (%)
CHWA Konsult AB (Charles Walther)	3 331 125	55,5%
LU Holding (Lunds universitet)	1 351 350	22,5%
Swedish Growth Fund	202 230	3,4%
Fredrik Lindblad	195 615	3,3%
Bruno Walther	180 495	3,0%
Stephan Dymling	180 495	3,0%
ALMI Invest	171 990	2,9%
Fårö Capital AB (Christer Fåhraeus)	101 115	1,7%
Schenck Consulting AB (Erik von Schenck)	30 240	0,5%
Övriga (8 st)	260 820	4,3%
Summa	6 005 475	100,0%

ERBJUDANDET I SAMMANDRAG

- Teckningstid: 21 september – 5 oktober 2017.
- Teckningskurs: 5,85 SEK per aktie.
- Minsta teckningspost: 900 aktier (5 265 SEK).
- Emissionsvolym: Högst cirka 13 MSEK*.
- Värdering (pre-money): Cirka 35 MSEK.
- Teckningsförbindelser: Cirka 4,6 MSEK (ca 35 %).
- Notering på AktieTorget: Första dag för handel är beräknad att bli den 27 oktober 2017.



* Lägsta gräns för nyemissionens genomförande är 10,0 MSEK